

Naylisha's DNA Tijdschrift!

met dank aan: de schakelklas op bo meander



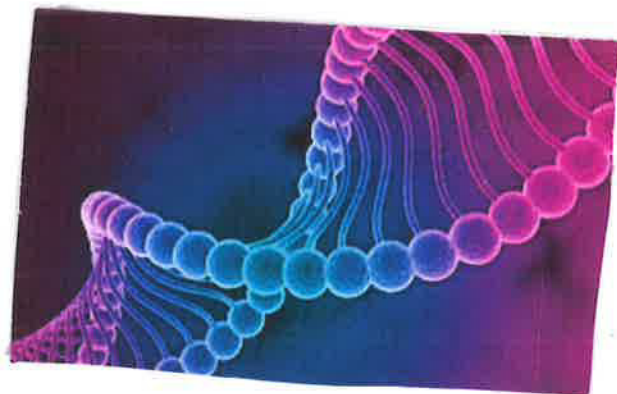
Wat Is DNA?

DNA zit in ons lichaam. Ons lichaam bestaat uit hele, hele kleine **cellen**. Misschien wel 100 miljard! WOW! Die cellen kun je niet met het blote oog zien, alleen met een *microscoop*! Zo klein zijn ze! In die **cellen** zitten *chromosomen*. *Chromosomen* zijn opgebouwd uit

Hele lange draden. Het is eigenlijk een hele lange *wenteltrap*. En dat is je DNA! DNA zit in je haarzakjes, speeksel, etc. En je DNA zit in de *kern van de cel*, + je DNA bevat weer je *erfelijke eigenschappen*!



"dna is belangrijk"



naifisha

Voor-Nadelen

van de landelijke databank

De Nadelen van de *landelijke databank* zijn:

- **D**na afstaan is **verplicht**, dus je hebt **geen keus**.
- **D**e delen van je DNA waarvan nu een profiel is opgesteld voor de opsporing, heeft volgens de kennis van nu helaas nog **geen functie in ons lichaam**.
- **D**e DNA-sporen die gevonden worden, zijn vaak **niet optimaal** (Niet Goed Genoeg). Er zijn **sporen van meerdere donoren vermengd** of ze zijn al **aan het afbreken**. Zo kan het **niet goed onderzocht** worden. Ook is hier vaak **discussie** over tussen verschillende deskundigen.

De Voordelen van de *landelijke databank* zijn:

- **M**eer misdrijven worden opgelost (ze vinden dan meestal wel een **donor**).
- **E**r wordt **geld bespaard**.
- **A**ls er in een **politie-onderzoek** DNA op bijvoorbeeld een **voorwerp** van iemand gevonden wordt, verloopt het onderzoek vaak **sneller**.

↓
Laboratorium



HOE WORDT ER ONDERZOEK GEDAAN?

Eerst wordt er wang-slijm, bloed of haar afgenomen. Wang-slijm wordt afgenomen met **een soort kwastje**, bloed doormiddel van een **vigerafdruk** en haar wordt uitgetrokken met een **pincet** (dat doet geen pijn).

Voor de opsporing heb je NIET coderende DNA nodig.

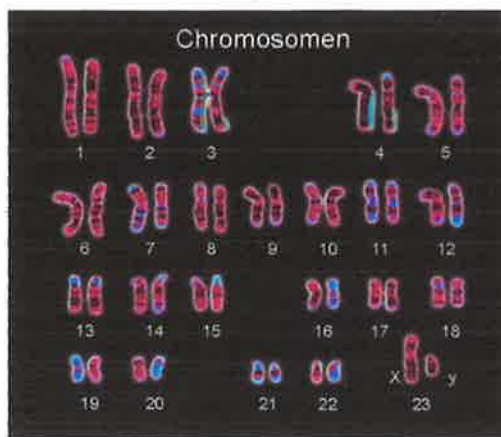
Het *onderzoek* gaat als volgt. Ze halen eerst het DNA uit de *cel*. Dat noem je '**DNA-isolatie**' het DNA wordt **vermeerderd** (uitgebreid) met een **polimerase kettingreactie** (dat is een apparaat waar het DNA in *gescand* wordt). En tenslotte wordt het DNA **kenbaar** gemaakt met een *capilaire gelelektroforese* (ze zien dan van wie het DNA is).



↖ Gelelektroforese

Waar wordt het onderzoek gedaan?

Het onderzoek wordt gedaan op de plek van het misdrijf, bij de slachtoffers thuis, of in het laboratorium.



Hoelang mogen de gegevens bewaard blijven?

Als iemand 6 jaar of meer gevangenis-straf heeft, mag het maximaal 30 jaar bewaard blijven. En als iemand minder dan 6 jaar gevangenis-straf heeft, mag het maximaal 20 jaar bewaard blijven.



Wat kun je het beste doen?

Wat kun je het beste doen als bijvoorbeeld je fiets gestolen wordt? Aangifte doen en afwachten! Dus ga niet zelf op onderzoek uit, want dat kan gevaarlijk zijn!



Hierbij wil ik basisschool Meander & Juf Debby bedanken voor dit jaar in de schakelklas en daardoor heb ik dit tijdschrift kunnen maken. Bedankt!



Naylisha Wernet



Bron:Naylisha Wernet